



Uniformes e EPI's

RELATÓRIO DE SUSTENTABILIDADE



2021/2022



SUMÁRIO

01

Acessibilidade, consumos e
destinação ambientalmente
adequada de uniformes usados

02

Política de diversidade, abuso e
assédio, reciclagem de tecido,
papel e plástico, energia solar e
aprovação nos programas ABVTEX

03

Treinamentos voltados à
sustentabilidade, incentivo ao
voluntariado e compensação
ambiental de embalagens

04

Informações

Acessibilidade

Pensando na acessibilidade de seus colaboradores e visitantes, a Ideal Work no ano de 2021 investiu na adaptação de um banheiro acessível a cadeirantes em sua unidade de Jandira, tendo em vista promover o bem-estar de pessoas com necessidades especiais.

Tal ação visa ainda promover um ambiente de respeito às diversidades.



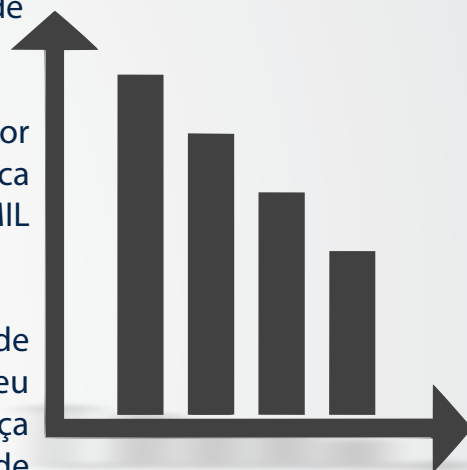
Consumos

No ano de 2021 por meio de indicadores, a Ideal Work quantificou em suas unidades Salonica, Duplo R, Rouprin, Plati Roupas e Ideal Work Cambui os consumos de água por colaborador, kW por peça produzida e folhas de sulfite. Os números são:

Jandira (Salonica e Duplo R) teve uma média mensal de consumo de água por colaborador em 363,00 LITROS, seu consumo de energia elétrica teve a média mensal de 0,32 KW por peça produzida e teve 806 MIL folhas sulfite consumidas no ano de 2021.

Cambuí teve uma média mensal de consumo de água por colaborador em 657,91 LITROS. Seu consumo de energia elétrica teve média mensal de 0,81 KW por peça produzida e teve 180 MIL folhas de sulfite consumidas no ano de 2021.

Paraná (Rouprin e Plati Roupas) teve uma média mensal de consumo de água por colaborador em 459,70 LITROS, seu consumo de energia elétrica teve média de 0,19 KW por peça produzida e teve 60 MIL folhas de sulfite consumidas no ano de 2021.



Através do programa Reduza, Reuse, Recicle (voltado à redução de consumo e reciclagem de papel), a Ideal Work, em parceria com a ONG Tenda da Solidariedade reciclou em 2021:

500 kg de papel

Apesar desse programa ser recente, já demonstra empenho da equipe e, para o ano de 2022 certamente teremos ainda melhores resultados.

Conheça mais em: <https://www.facebook.com/otstenda.org/>

Destinação ambientalmente adequada de uniformes usados

No ano de 2021, a Ideal Work enviou para destinação ambientalmente adequada quase 1950 kg de uniformes usados via sistema de logística reversa, assegurando nossa gestão e responsabilidade ambiental para com nossos produtos, mesmo após a venda.

Política de diversidade

Pensando na inclusão de seus colaboradores, no ano de 2021 a Ideal Work estabeleceu uma política de diversidade a fim de apoiar o respeito às escolhas individuais de seus colaboradores, favorecendo a sensibilização e a conscientização para a diversidade e inclusão nas relações, respeitando e tomando por base os princípios da Declaração Universal dos Direitos Humanos (ONU, 1948).

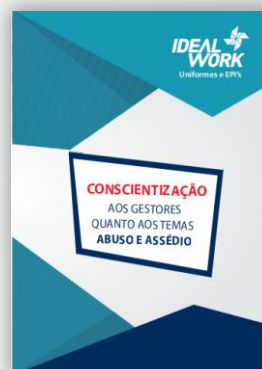
Tal política ainda pende de forte divulgação e treinamentos, o que será desenvolvido no ano de 2022



Abuso e Assédio

No ano de 2021 a Ideal Work promoveu conteúdo para seus gestores tratando o tema abuso e assédio no ambiente de trabalho, instruindo como conduzir e identificar uma situação de abuso e/ou assédio e replicar aos colaboradores sob sua gestão a informação, visando um ambiente de trabalho saudável e de respeito mútuo.

A Ideal Work não tolera tais práticas e todos estão empenhados em contribuir para um excelente ambiente de trabalho.



Reciclagem de tecido, papel e plástico de corte

Visando a redução dos impactos ambientais, a Ideal Work reciclou no ano de 2021 quase 70 toneladas de tecido, papel e plástico provenientes dos processos de fabricação.

Tal ação, contribui com a não ocupação de aterros sanitários, dando nova vida aos resíduos e os destinando à fabricação dos mais diversos produtos.



Energia solar

No ano de 2021 a Ideal Work investiu na instalação de placas solares tornando a unidade de Jandira 100% autônoma em energia limpa e renovável, visando a sustentabilidade, economia, evitando desperdício de recursos naturais e danos à natureza.



Aprovação nos programas ABVTEX

A Ideal Work obteve 100 % de aprovação no programa no ano de 2021, reafirmando nosso compromisso com nossos pilares de responsabilidade social e responsabilidade ambiental.



Conheça mais em www.abvtex.org.br

Treinamentos voltados à Sustentabilidade

Em parceria com a ONG Tenda da Solidariedade, nossos colaboradores receberam treinamento sobre Sustentabilidade. Para o ano de 2022 já estamos prevendo pelo menos mais 6 treinamentos voltados ao tema.

Conheça mais em: www.facebook.com/otstenda.org



Incentivo ao voluntariado

Em parceria com a ONG Tenda da Solidariedade, incentivamos nossos colaboradores a contribuir com as crianças atendidas pela tal no fim do ano de 2021.

Foi uma ação muito gratificante para todos nós.

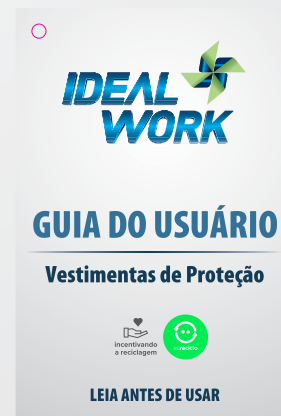
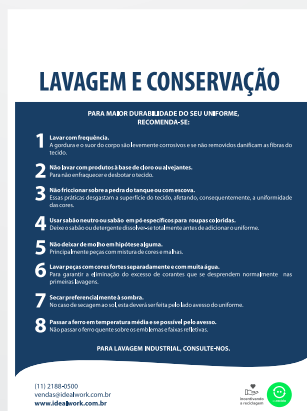
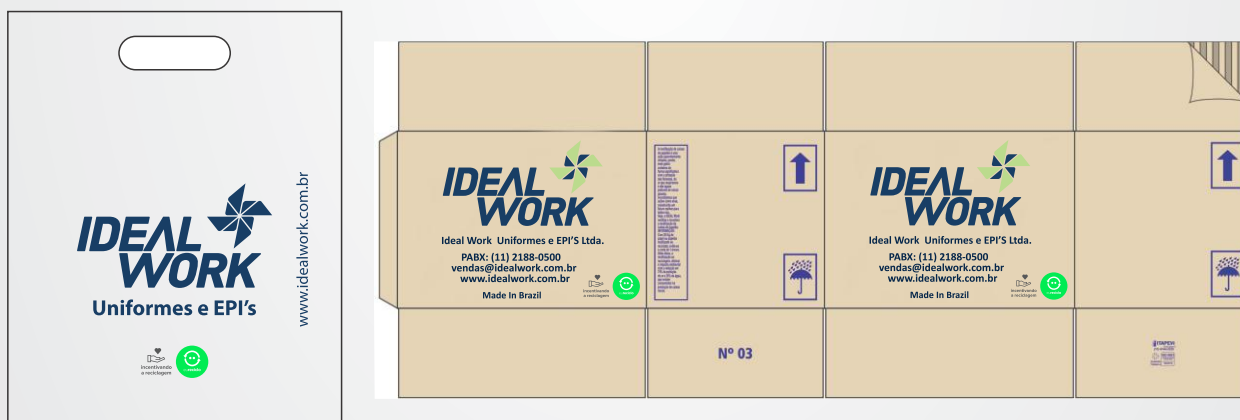
Conheça mais em: www.facebook.com/otstenda.org



Compensação ambiental de embalagens

Atendendo os preceitos da lei 12.305 - Política Nacional de Resíduos Sólidos, a Ideal Work em parceria com a EuReciclo realiza a compensação ambiental de embalagens (plástico e papelão). No ano de 2021 foram quase 14.500 kg compensados.

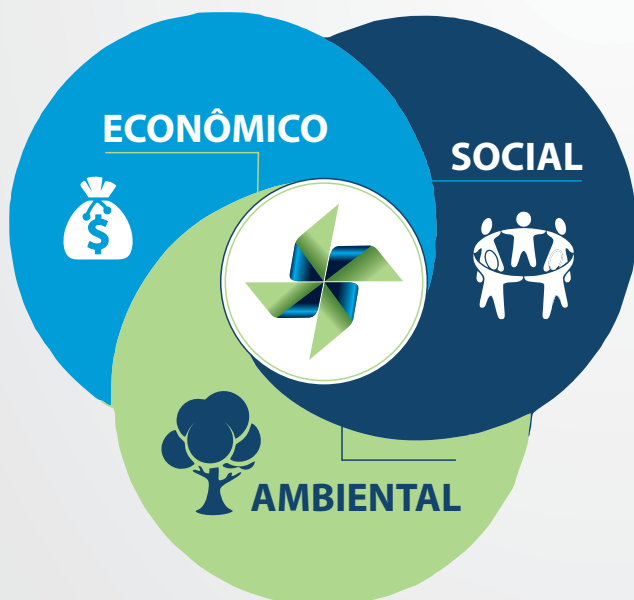
Conheça mais em: www.eureciclo.com.br





Uniformes e EPI's

**CONHEÇA TODAS AS NOSSAS INICIATIVAS
AMBIENTAIS, SOCIAIS E ECONÔMICAS**



Leia o QR Code
no seu celular e
acesse a nossa
página no site.

